



Detaylı bilgi için linke tıklayabilirsiniz. ▶

<https://science.sciencemag.org/content/early/2020/04/24/science.abb5793>

SARS-CoV-2 Üzerine Olağan Senaryolar

- Science dergisinde yayınlanan bir makalede, SARS-CoV-2'nin bulaş dinamikleri ve immunité kalıcılığı henüz tam olarak bilinmediği için konuyla ilgili farklı senaryolar değerlendirildi.
- Yer verilen bu öngörüler arasında; Covid-19 salgınının tekrarlanmasını engelleyebilmek adına 2022 yılında da sosyal mesafe gibi önlemlerin dönem dönem uygulanmasının gerekebileceğinden bahsedildi.
- Daha fazla bilgi için makaleye linkten ulaşabilirsiniz.



Detaylı bilgi için linke tıklayabilirsiniz. ▶

<https://www.medscape.com/viewarticle/930374>

İnme Hastaları Nerede?

- New England Journal of Medicine dergisinde yayınlanan bir araştırmaya göre, A.B.D'de pandemi öncesi döneme göre hastaneye başvuran inme hastalarında %39 civarında bir azalma olduğu gözlemlendi.
- Washington Üniversitesi Tıp Fakültesi'nden Dr. Kansagra ve arkadaşları, 26 Mart - 8 Nisan 2020 arasındaki 14 günlük sürede nörogörüntüleme veritabanındaki vaka sayılarını Şubat 2020'dekilerle karşılaştırdı.
- Bu değerlendirme, Covid-19 salgını sırasında akut inme geçiren 10 kişiden yaklaşık 4'ünün acil hastane bakımından kaçındığını, bunun da tehlike arz ettiğini gösterdi.

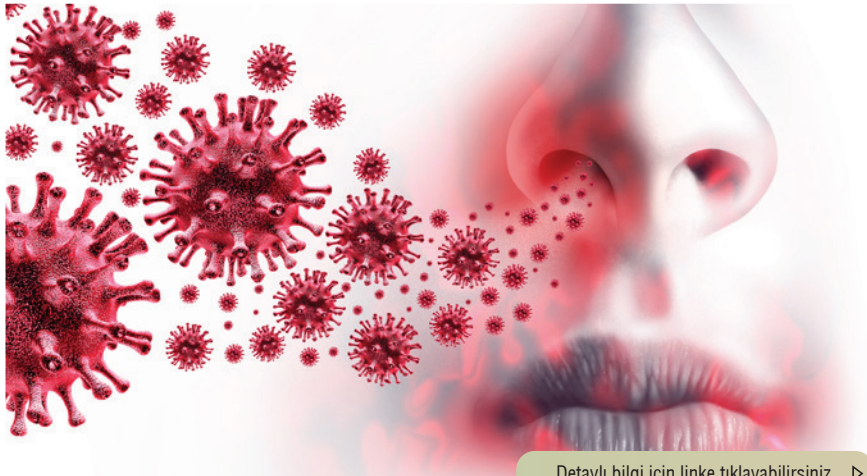


Detaylı bilgi için linke tıklayabilirsiniz. ▶

<https://www.nejm.org/doi/full/10.1056/NEJMc2013400>

Covid-19 Kedilerden Bulaşır mı?

- New England Journal of Medicine dergisine ilk sonuçları iletilen ve yayın hazırlığında olan bir araştırmada, kedilerde Covid-19 bulaştırıcılığı incelendi.
- Wisconsin Üniversitesi tarafından yapılan çalışmada, insan kaynaklı koronavirüs örneklerinin solunum yoluyla üç kediye bulaştığı ve takiben bu üç kedinin virüs gözlenmemiş diğer üç kediyle aynı ortama bırakılarak durumlarının gözlemlendiği belirtildi.
- 5 günün sonunda, daha önce enfekte olmamış kedilerin de hiçbir bulgu göstermemelerine rağmen nazal örneklerinde virüs tespit edildi.
- Halen virüsün yayılım yollarına dek pek çok bilinmezin olması sebebiyle daha geniş çalışmalara ihtiyaç duyulduğu ve kedilerin de bu yayılımdaki rollerinin daha net açıklanması gerektiği görüşü paylaşıldı.

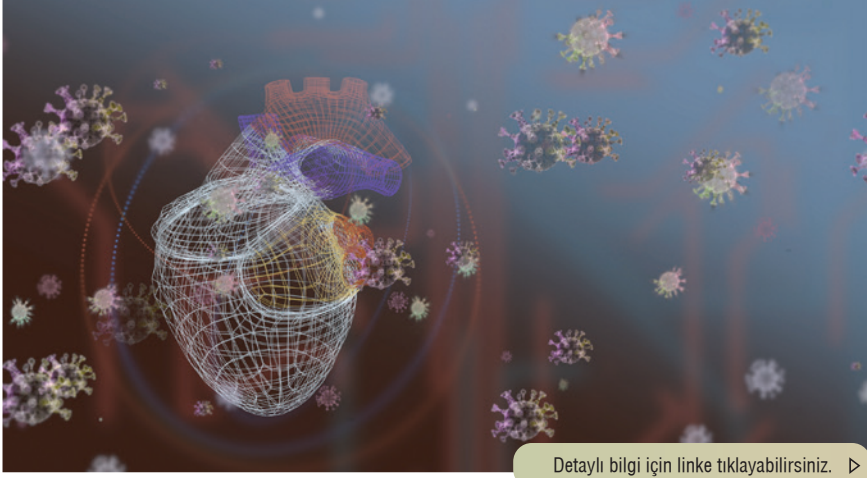


Detaylı bilgi için linke tıklayabilirsiniz. ▶

<https://jkms.org/DOLx.php?id=10.3346/jkms.2020.35.e174>

Erken Dönemde Koku ve Tat Kaybı

- Kore'de, 3.191 Covid-19 hastasının akut koku ve tat kaybı semptomlarının prevalansını ve tanısal önemlerini değerlendiren çalışmada;
- Hastalığın erken evresinde %15.3 hastada koku ve tat kaybı gözlenirken, asemptomatik ila hafif hastalık şiddeti olanlarda bu oran % 15.7'diydi.
- Bu semptomlar kadın ve genç bireylerde anlamlı olarak daha fazlaydı.
- Her iki semptomda da diğer solunum yolu viral enfeksiyonlarında gözlenenden daha sık rastlandığı belirtildi.
- Özellikle hastalığın erken evresinde, koku ve tat kaybının Covid-19 tanısı için önemli ipuçlarının bir parçası olabileceği vurgulandı.



<https://academic.oup.com/eurheartj/advance-article/doi/10.1093/eurheartj/ehaa373/5834647>

Yüksek Enzim Seviyeleri Erkekleri Covid-19'a Karşı Daha Savunmasız Hale mi Getiriyor?

- European Heart Journal 'da yayınlanan çalışma;
- Kalp Yetersizliği bulunan hastalarda anjiyotensin dönüştürücü enzim 2 (ACE2) plazma konsantrasyonlarının, erkeklerde, kadınlara oranla daha yüksek olduğunu,
- Ancak, ACE inhibitörü ya da ARB kullanımının, plazma ACE2 konsantrasyonu yüksekliği ile ilişkili olmadığını gösterdi.
- ACE2, koronavirüsün sağlıklı hücrelere bulaşmasına sebep olduğundan, bu çalışma, Covid-19'un görülme sıklığının ve ölüm oranlarının neden erkeklerde daha yüksek olduğunu açıklamaya yardımcı olabilir.



<https://www.cmaj.ca/content/cmaj/early/2020/05/08/cmaj.200920.full.pdf>

Mevsimsel Değişiklikte Yayılım Hızı Azalacak mı?

- 144 jeopolitik alanda 375.609 vakanın(Çin, Güney Kore, İran ve İtalya hariç) dahil edildiği bir araştırmanın sonuçları;
- Salgının yayılım hızının, sıcaklık ve enlem derecesi ile ilişkisinin bulunmadığını,
- Yalnızca halk sağlığı müdahalelerinin etkili olduğunu gösterdi.