

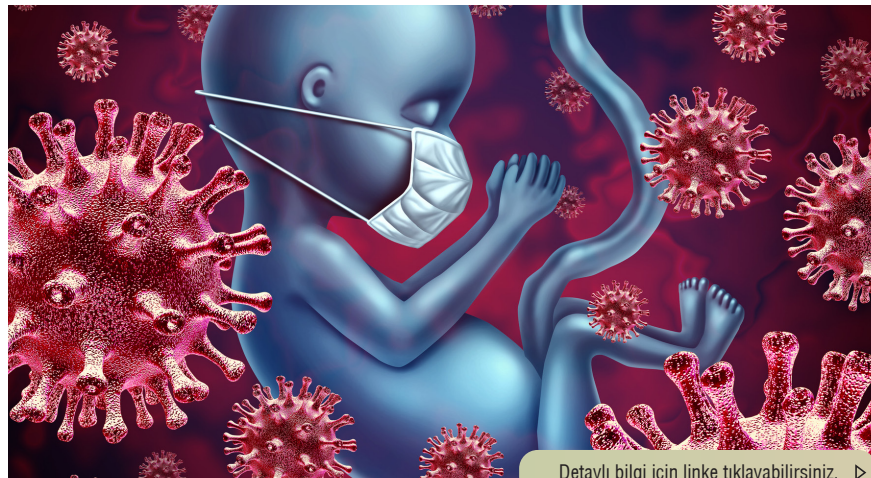


Detaylı bilgi için linke tıklayabilirsiniz. ▶

<https://www.medscape.com/viewarticle/959796>

## Okullarda Maskenin Önemi

- Amerika'da yapılan bir çalışmada 1020 okuldan veriler toplandı.
- Okullarda toplamda 191 COVID-19 salgını saptanırken, bunların 113'ünün (%59.2) maske zorunluluğu olmayan okullar,
- %8.4'ünün açılıştan beri maske zorunluluğu olan okullar,
- %32.5'inin açılıştan sonra maskenin zorunlu olmasına karar veren okullar olduğu belirtildi.
- Okullarda COVID-19 salgınından korunmak için aşılama, iç mekanlarda maske kullanımı, tarama testleri ve mesafe kurallarına dikkat edilmesinin önemi vurgulandı

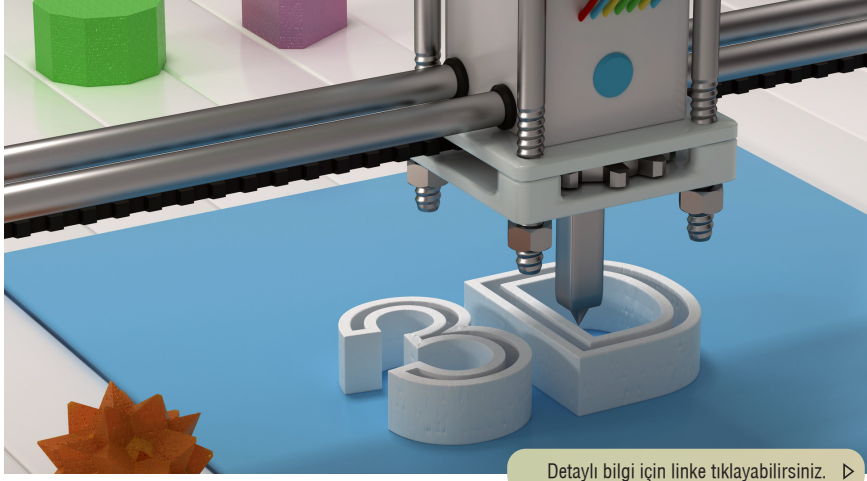


Detaylı bilgi için linke tıklayabilirsiniz. ▶

<https://www.ncbi.nlm.nih.gov/pmc/articles/PMC8395373/>

## COVID-19 Ve Üreme

- Yayımlanan bir makalede; COVID-19 enfeksiyonunu takiben inflamatuvar yanıtlar nedeniyle erkek fertilizasyonunun geçici olarak azalabileceği, şiddetli enfeksiyon yaşayan kadınlarda da adet döngüsü değişiklikleri görülebileceği belirtildi.
- Yardımcı üreme yöntemleri ile tedavi gören çiftlerin psikolojik yüklerinin arttığı izlendi.
- Semptomatik gebelerde erken doğum riskinin arttığı görüldü.
- Ciddi komorbiditeleri olan kadınların bu dönemde gebe kalmaması önerildi.



Detaylı bilgi için linke tıklayabilirsiniz. ▶

<https://doi.org/10.1126/sciadv.abh2944>

## Yazdırılabilir Tanı Testi

- COVID-19 salgını, çeşitli ortamlara hızla uyarlanabilen ve dağıtılabilen tanı ihtiyacını karşılayacak test kitleri gerektirmektedir.
- miSHERLOCK (Minimally instrumented SHERLOCK) tanı kitinin harici ekipman veya alet gerektirmeden kullanıcılar tarafından 3 boyutlu (3D) yazdırılabilir parçalardan oluşan ve sadece pille çalışan elektronik cihazlardan yapılması amaçlanmıştır.
- CRISPR teknolojisi tabanlı üretilmiş modüler, basit ve ulaşılabilir parçalarla çalışan bir sistemin çalışma prensipleri Science Advance'de yayınlandı.
- Bu sistem basit parçalardan oluştuğu ve bir cep telefonu ile çalıştığı için (yeni varyantları da tespit edebilecek modifikasyonları yapabilmekle birlikte) tanıyı daha kolay hale getirdiği belirtiliyor.



Detaylı bilgi için linke tıklayabilirsiniz. ▶

<https://www.medrxiv.org/content/10.1101/2020.12.21.20248121v1.full>

## Genetik Yatkinlık

- Uluslararası çok merkezli bir çalışmada 332 örnekte insan lökosit antijen alelleri (HLA) dizilimi ve COVID-19 ilişkisi analiz edildi.
- HLA-C\* 04:01 taşıyıcılığı, SARS-CoV-2 ile enfekte hastalarda iki kat artmış entübasyon riski ile ilişkili bulundu.
- Ek olarak, HLA-C\* 04:01'in viral enfeksiyonların savunmasında potansiyel bir biyolojik rolü olduğunu gösteren kanıtlar da sunuldu.
- Araştırmacılar tarafından HLA-C\* 04:01 testinin, yüksek riskli hastaları belirlemek ve yönetimi bireyselleştirmek için kullanılabileceğine dikkat çekildi.